

BACHELOR OF EDUCATION**Term-End Examination****December, 2007****ES-335 : TEACHER AND SCHOOL***Time : 3 hours**Maximum Weightage : 70%***Note :**

- (i) All the **four** questions are compulsory.
- (ii) All the questions carry equal weightage.

1. Answer the following question in about 600 words.

Discuss the specific competencies required of a teacher for performing the roles of a manager, a participant, a facilitator, a counsellor and a community participant.

OR

What are manpower resources in school organization ?
Discuss their roles for effective functioning of school organization.

2. Answer the following question in about 600 words.

What is the meaning of management processes ? Discuss the different management processes and their importance in a school setting.

OR

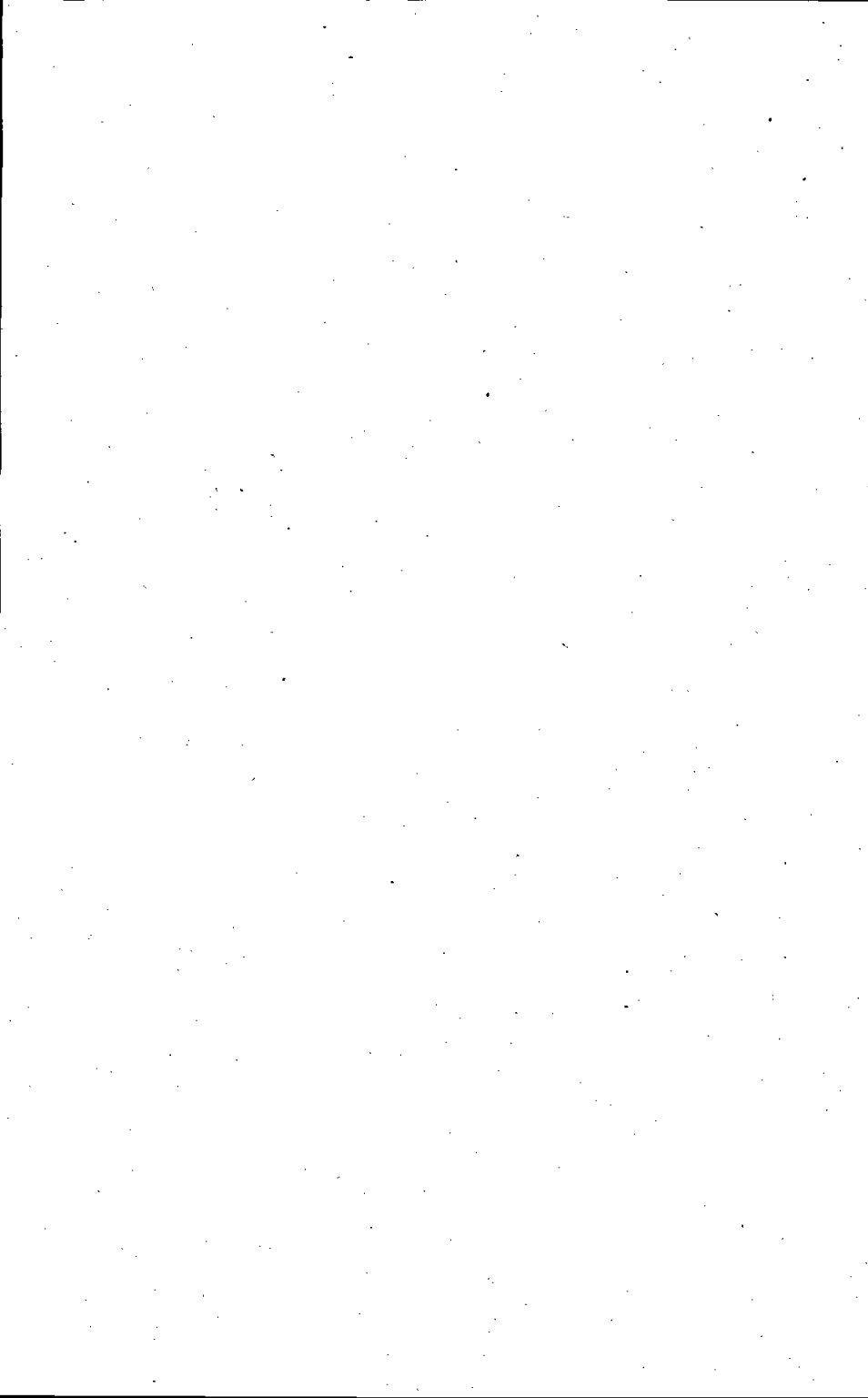
What are the different types of co-curricular activities ? Explain their need and importance in the development of a child's personality.

3. Answer any **five** of the following questions in about 120 words each :

- (i) Explain how education is a socialization process.
- (ii) 'Parents form a viable link between school and community.' Discuss the statement with examples.
- (iii) Discuss the constitutional provisions for education of minorities, scheduled castes and scheduled tribes.
- (iv) Discuss the important qualities and competencies which a principal of a school should possess.
- (v) Discuss the benefits that a teacher derives from the induction phase of teacher-training programme.
- (vi) What is performance appraisal ? Why is it considered important in school system ?
- (vii) What are the instructional leadership roles of a teacher ?
- (viii) Explain the four characteristics of the dimensions of organizational climate.

4. Answer the following question in about 600 words.

Discuss the problems you face while teaching in the classroom and the steps you would take to solve them. Suggest the different modalities you would take for the attainment of your personal and professional growth.



शिक्षा में स्नातक उपाधि कार्यक्रम
सत्रांत परीक्षा
दिसम्बर, 2007

ई.एस.-335 : अध्यापक तथा विद्यालय

समय : 3 घण्टे

अधिकतम भारिता : 70%

नोट :

- (i) सभी चारों प्रश्न अनिवार्य हैं ।
(ii) सभी प्रश्नों की भारिता समान है ।

1. निम्नलिखित प्रश्न का उत्तर लगभग 600 शब्दों में दीजिए ।

अध्यापक में प्रबंधक, सहभागी, सहायताकर्ता, परामर्शदाता और समुदाय सहभागी की भूमिकाएँ निभाने के लिए कौनसी विशिष्ट सक्षमताओं का होना ज़रूरी है ? चर्चा कीजिए ।

अथवा

विद्यालय संगठन में मानवशक्ति संसाधन (manpower resources) कौनसे हैं ? विद्यालय संगठन की प्रभावी कार्यप्रणाली के लिए इनकी भूमिकाओं की चर्चा कीजिए ।

2. निम्नलिखित प्रश्न का उत्तर लगभग 600 शब्दों में दीजिए ।
प्रबंधन प्रक्रियाओं से क्या अभिप्राय है ? विद्यालय व्यवस्था में विविध प्रबंधन प्रक्रियाओं और उनके महत्त्व की चर्चा कीजिए ।

अथवा

पाठ्य-सहगामी (co-curricular) क्रियाकलापों के विविध प्रकार कौनसे हैं ? बच्चे के व्यक्तित्व विकास में इनकी आवश्यकता और महत्त्व की व्याख्या कीजिए ।

3. निम्नलिखित में से किन्हीं पाँच प्रश्नों के उत्तर दीजिए । प्रत्येक प्रश्न का उत्तर लगभग 120 शब्दों में दीजिए :

- (i) बताइए कि शिक्षा किस प्रकार समाजीकरण प्रक्रिया है ।
- (ii) 'अभिभावक, स्कूल और समुदाय के बीच विकसित होने वाली कड़ी को गठित करते हैं ।' इस कथन की सोदाहरण चर्चा कीजिए ।
- (iii) अल्पसंख्यकों, अनुसूचित जातियों और अनुसूचित जनजातियों की शिक्षा के लिए सांविधानिक प्रावधानों की चर्चा कीजिए ।
- (iv) ऐसे महत्त्वपूर्ण गुणों और क्षमताओं की चर्चा कीजिए जो किसी विद्यालय के प्रधानाचार्य में होने चाहिए ।
- (v) ऐसे फायदों की चर्चा कीजिए जो एक अध्यापक अध्यापक-प्रशिक्षण कार्यक्रम के प्रवेश (induction) चरण से प्राप्त करता है ।
- (vi) निष्पादन मूल्यांकन क्या है ? विद्यालय व्यवस्था में इसे क्यों महत्त्वपूर्ण माना जाता है ?
- (vii) शिक्षक की अनुदेशात्मक नेतृत्व भूमिकाएँ कौनसी हैं ?
- (viii) संगठनात्मक परिवेश के आयामों की चार विशेषताओं की व्याख्या कीजिए ।

4. निम्नलिखित प्रश्न का उत्तर लगभग 600 शब्दों में दीजिए ।

कक्षा में पढ़ते समय आपके सम्मुख आने वाली समस्याओं और इनके निवारण के उपायों की चर्चा कीजिए । ऐसी विविध रीतियों (modalities) का सुझाव दीजिए जिन्हें आप अपनी निजी और व्यावसायिक वृद्धि के लिए अपनाना चाहेंगे ।

