

**DIPLOMA IN WOMEN'S  
EMPOWERMENT AND DEVELOPMENT**

**Term-End Examination**

**December, 2007**

**BWEF-002 : GENDER TRAINING  
PERSPECTIVES**

*Time : 3 hours*

*Maximum Marks : 100*

---

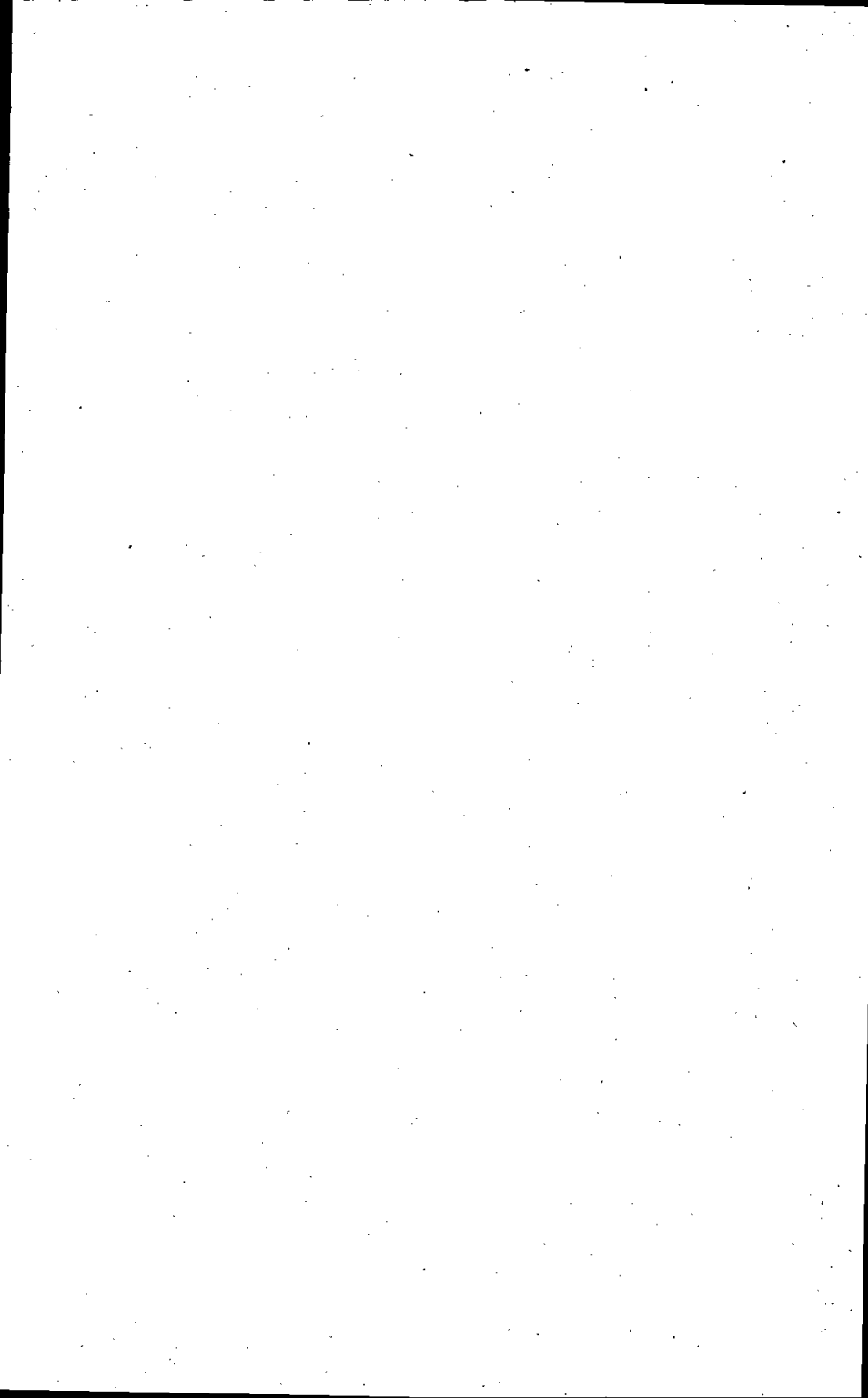
**Note :** Answer any **five** questions. All questions carry equal marks.

---

1. (a) Discuss the need for training adults. 5
- (b) Explain any five conditions which facilitate adult learning, with the help of examples. 10
- (c) How can a trainer apply the principles and conditions of adult learning in training? Give any five lessons. 5
2. (a) Discuss the link between adult learning and participatory training in the context of the specific ways in which adults acquire learning. 15

- (b) How does the trainer facilitate a learning environment which takes individual differences into account ? 5
3. (a) Explain the differences between traditional and participatory training. 6
- (b) Discuss the role played by the trainer in the three stages of the training process. 6
- (c) Discuss the strengths and limitations of film strips. 8
4. (a) What is Participatory Rural Appraisal (PRA) ? Discuss the key principles of PRA with examples. 10
- (b) Differentiate between training methods for large groups, small groups and individuals. 10
5. (a) Explain the process of communication. Describe the types of communication involved in training sessions. 10
- (b) Explain how communities can be mobilized in the training process. 5
- (c) Discuss the selection of media for training. 5
6. What are folk media ? Describe the different types of folk media and discuss the effectiveness of each type of media, with the help of suitable examples. 20

7. (a) What is a training design ? 5
- (b) Write short notes on any **three** of the following training models : 15
- (i) Self-to-self
  - (ii) Self-to-community
  - (iii) Community-to-self
  - (iv) Community-to-self-to-community
8. (a) Discuss the role of the trainer as a facilitator. 10
- (b) Explain, with the help of examples, the utilization of different styles of facilitation. Discuss the effectiveness of each style in different situations. 10



महिला सशक्तिकरण एवं विकास में डिप्लोमा  
सत्रांत परीक्षा  
दिसम्बर, 2007

बी.डब्ल्यू.ई.एफ.-002 : जेंडर प्रशिक्षण परिप्रेक्ष्य

समय : 3 घण्टे

अधिकतम अंक : 100

नोट : किन्हीं पाँच प्रश्नों के उत्तर दीजिए । सभी प्रश्नों के समान अंक हैं ।

1. (क) प्रौढ़ व्यक्तियों को प्रशिक्षित करने की आवश्यकता की चर्चा कीजिए । 5
- (ख) किन्हीं पाँच स्थितियों की व्याख्या कीजिए जो प्रौढ़ अधिगम को सुगम बनाती हैं । अपना उत्तर उदाहरण देकर स्पष्ट करें । 10
- (ग) प्रशिक्षक, प्रशिक्षण के दौरान किस प्रकार प्रौढ़ अधिगम के सिद्धांतों एवं स्थितियों को लागू कर सकता/ती है ? इस संदर्भ में प्रशिक्षकों के लिए सीखने योग्य किन्हीं पाँच बातों को बताइए । 5
2. (क) प्रौढ़ व्यक्ति जिन विशिष्ट तरीकों से शिक्षा की प्राप्ति करते हैं, उस संदर्भ में प्रौढ़ अधिगम और सहभागितापरक प्रशिक्षण के बीच की कड़ी की चर्चा कीजिए । 15

- (ख) प्रशिक्षक ऐसे शिक्षा परिवेश को किस प्रकार सुगम बनाता/ती है जहाँ व्यक्ति-विशेष अंतरों को ध्यान में रखा जाता है ? 5
3. (क) परंपरागत एवं सहभागितापरक प्रशिक्षण के बीच के अंतरों की व्याख्या कीजिए । 6
- (ख) प्रशिक्षण प्रक्रिया के तीन चरणों में प्रशिक्षक द्वारा निभाई जाने वाली भूमिका की चर्चा कीजिए । 6
- (ग) फिल्म स्ट्रिपों के फायदों एवं दोषों की चर्चा कीजिए । 8
4. (क) सहभागितापरक ग्रामीण मूल्यनिरूपण (पी.आर.ए.) क्या है ? पी.आर.ए. के प्रमुख सिद्धांतों की सोदाहरण चर्चा कीजिए । 10
- (ख) बड़े समूहों, लघु समूहों एवं व्यक्ति-विशेष के लिए निर्मित प्रशिक्षण विधियों के बीच के अंतर को स्पष्ट कीजिए । 10
5. (क) संप्रेषण की प्रक्रिया की व्याख्या कीजिए । प्रशिक्षण सत्रों में शामिल संप्रेषण के प्रकारों का वर्णन कीजिए । 10
- (ख) बताइए कि प्रशिक्षण प्रक्रिया में समुदायों को किस प्रकार एकजुट किया जा सकता है । 5
- (ग) प्रशिक्षण के लिए मीडिया के चयन की चर्चा कीजिए । 5
6. लोक मीडिया क्या है ? लोक मीडिया के विभिन्न प्रकारों का वर्णन कीजिए और प्रत्येक प्रकार के मीडिया की प्रभाविता की चर्चा, उचित उदाहरण देकर कीजिए । 20

7. (क) प्रशिक्षण अभिकल्प (डिज़ाइन) क्या है ? 5

(ख) निम्नलिखित प्रशिक्षण मॉडलों में से किन्हीं *तीन* पर संक्षेप में नोट लिखिए : 15

(i) स्वयं-से-स्वयं

(ii) स्वयं-से-समुदाय

(iii) समुदाय-से-स्वयं

(iv) समुदाय-से-स्वयं-से-समुदाय

8. (क) सहायताकर्ता के रूप में प्रशिक्षक की भूमिका की चर्चा कीजिए । 10

(ख) सुगमीकरण की विभिन्न शैलियों की सदुपयोगिता की व्याख्या, उदाहरणों की सहायता से कीजिए । विभिन्न स्थितियों में प्रत्येक शैली की प्रभाविता की चर्चा कीजिए । 10

