

**BACHELOR OF EDUCATION****Term-End Examination****December, 2007****ES-364 : DISTANCE EDUCATION***Time : 3 hours**Maximum Weightage : 70%*

---

**Note :**

- (i) All the **four** questions are compulsory.
  - (ii) All questions carry equal weightage.
- 

1. Answer the following question in about 600 words.

What is meant by 'lifelong education' ? Explain some of its major characteristics. How can lifelong education be achieved through distance education ?

**OR**

Describe the characteristic features of distance education.

2. Answer the following question in about 600 words.

Discuss the criteria for media selection for effective teaching-learning process in the classroom.

**OR**

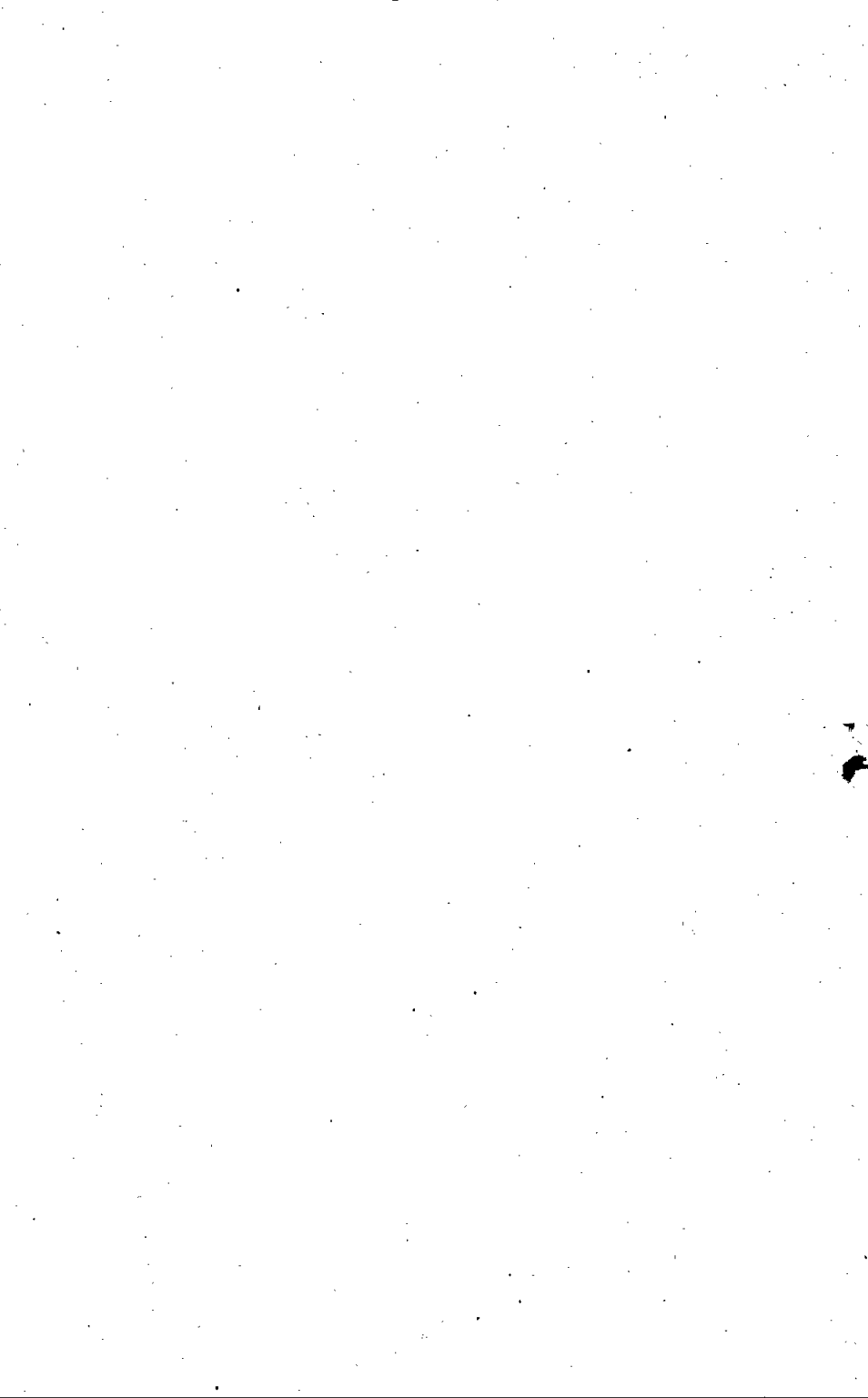
What are 'access devices' in self-instructional materials ? Discuss how self-instructional materials promote active learning.

3. Attempt any **four** of the following questions. Answer each question in about 150 words :

- (i) Discuss with examples the problems distance learners face during teaching-learning process through distance education.
- (ii) Explain the SQ3R technique of reading.
- (iii) What are the different stages of counselling ? Explain each with examples.
- (iv) What is 'grading' ? Describe the advantages of grading.
- (v) Explain the importance of course team in distance education.
- (vi) Differentiate between fixed and variable costs in distance education.

4. Answer the following question in about 600 words.

Suppose you have been asked to evaluate the B.Ed. programme of IGNOU. Describe how you will proceed in this task. Identify the instruments you will use. Also describe how you will collect, analyse and report the programme evaluation data.



शिक्षा में स्नातक उपाधि कार्यक्रम  
सत्रांत परीक्षा  
दिसम्बर, 2007

ई.एस.-364 : दूर शिक्षा

समय : 3 घण्टे

अधिकतम भारिता : 70%

नोट :

- (i) सभी चारों प्रश्न अनिवार्य हैं ।
- (ii) सभी प्रश्नों की भारिता समान है ।

1. निम्नलिखित प्रश्न का उत्तर लगभग 600 शब्दों में दीजिए ।

‘जीवनपर्यन्त (lifelong) शिक्षा’ से आप क्या समझते हैं ? इसकी कुछ प्रमुख विशेषताओं की व्याख्या कीजिए । दूर शिक्षा के माध्यम से जीवनपर्यन्त शिक्षा की प्राप्ति कैसे की जा सकती है ?

अथवा

दूर शिक्षा की विशिष्ट विशेषताओं का वर्णन कीजिए ।

2. निम्नलिखित प्रश्न का उत्तर लगभग 600 शब्दों में दीजिए ।  
कक्षा में प्रभावी शिक्षण-अधिगम प्रक्रिया के लिए जनसंचार माध्यम चयन सम्बन्धी मानदंडों की चर्चा कीजिए ।

### अथवा

स्व-अनुदेशी सामग्री में 'पहुँच युक्तियाँ' (access devices) क्या हैं ? स्व-अनुदेशी सामग्री किस प्रकार सक्रिय अधिगम को विकसित करती है ? चर्चा कीजिए ।

3. निम्नलिखित में से किन्हीं चार प्रश्नों के उत्तर लगभग 150 शब्दों (प्रत्येक) में दीजिए :
- (i) दूर शिक्षा के माध्यम से शिक्षण-अधिगम प्रक्रिया के दौरान दूर शिक्षार्थियों के सम्मुख आने वाली कुछ समस्याओं की सोदाहरण चर्चा कीजिए ।
  - (ii) पठन की एस.क्यू. 3 आर. तकनीक की व्याख्या कीजिए ।
  - (iii) परामर्श के विभिन्न चरण कौनसे हैं ? प्रत्येक की सोदाहरण व्याख्या कीजिए ।
  - (iv) 'ग्रेडिंग' क्या है ? ग्रेडिंग के फायदों का वर्णन कीजिए ।
  - (v) दूर शिक्षा में पाठ्यक्रम दल के महत्त्व की व्याख्या कीजिए ।
  - (vi) दूर शिक्षा में नियत एवं परिवर्तनशील लागतों के बीच के अंतर को स्पष्ट कीजिए ।

4. निम्नलिखित प्रश्न का उत्तर लगभग 600 शब्दों में दीजिए ।

मान लीजिए आपको इग्नू के बी.एड. कार्यक्रम का मूल्यांकन करना है। बताइए कि इस कार्य को आप कैसे पूरा करेंगे। आपके द्वारा प्रयुक्त साधनों की पहचान कीजिए और यह भी बताइए कि आप कार्यक्रम मूल्यांकन आंकड़ों का संग्रहण, विश्लेषण एवं इनकी प्रस्तुति कैसे करेंगे।

