

BACHELOR OF EDUCATION**Term-End Examination****December, 2007****ES-362 : COMPUTERS IN EDUCATION***Time : 3 hours**Maximum Weightage : 70%*

Note :

- (i) All the **four** questions are compulsory.
 - (ii) All questions carry equal weightage.
-
-

1. Answer the following question in about 600 words :

Define Intelligent Tutoring Systems. Which computer technology are they based upon ? List out its various components also.

OR

What is the purpose of specific objectives in design and development of CBI courseware ? Identify briefly the requirements in writing specific objectives. Illustrate your answer with suitable examples.

2. Answer the following question in about 600 words :

What is student interface design ? How is student computer interface classified ? Describe also the various features of a good interface as desired by users.

OR

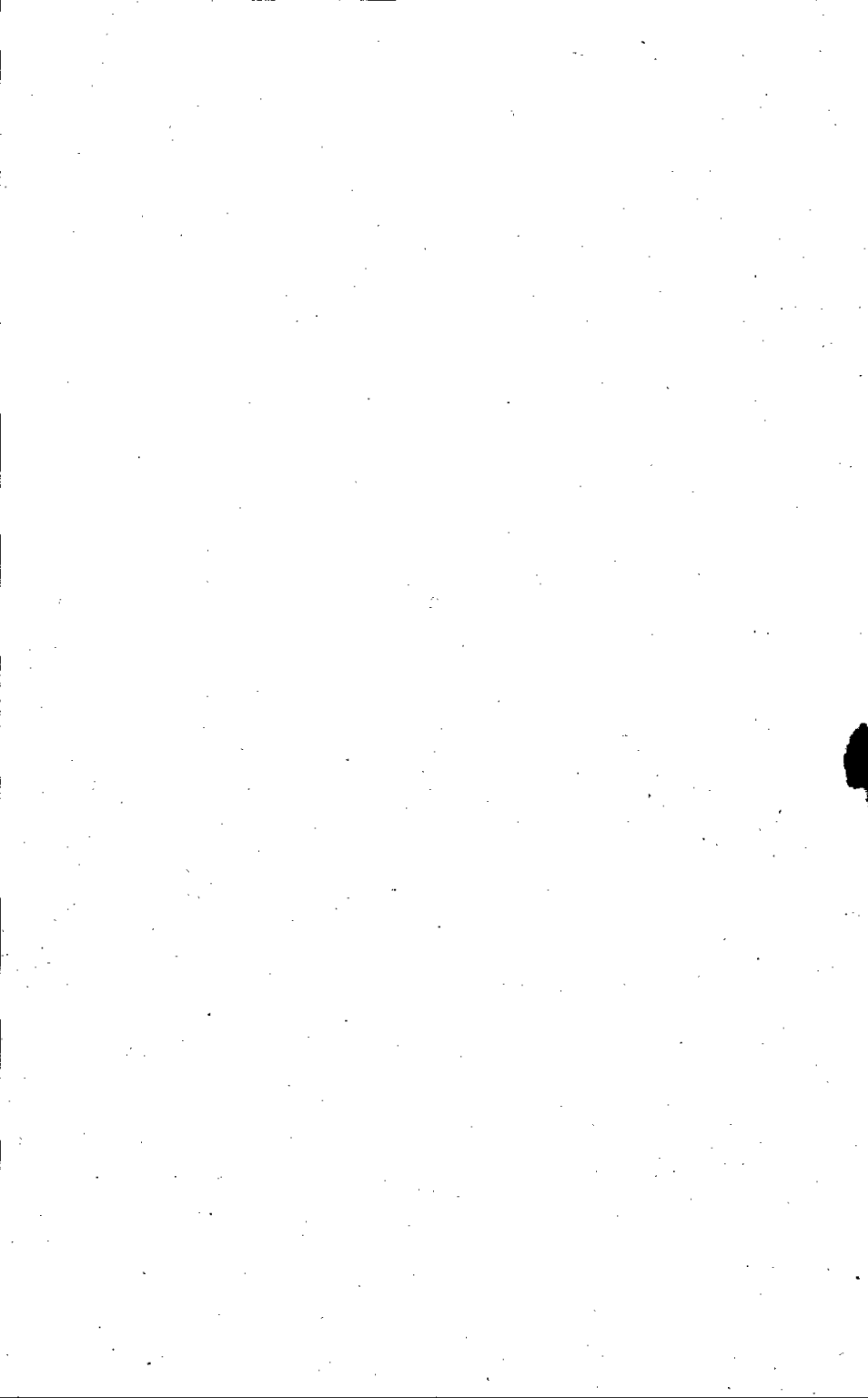
A software development project goes through various phases. Explain them with suitable examples.

3. Answer any **four** of the following in about 150 words each :

- (i) How does a CPM differ from a PERT chart ?
- (ii) Why are high level languages generally used ?
- (iii) How can the issue of computer software piracy be resolved ?
- (iv) Why is it necessary to infuse teachers into computer education programs ?
- (v) List down the characteristics of computer conferencing.
- (vi) What is a browse-mode ? Why is it good for teachers ?

4. Answer the following question in about 600 words :

Describe the various factors that increase the chances of a successful implementation of management information system. Discuss them with suitable examples.



शिक्षा में स्नातक उपाधि कार्यक्रम
सत्रांत परीक्षा
दिसम्बर, 2007

ई.एस.-362 : शिक्षा में कम्प्यूटर

समय : 3 घण्टे

अधिकतम भारिता : 70%

नोट :

- (i) सभी चारों प्रश्न अनिवार्य हैं ।
(ii) सभी प्रश्नों की भारिता समान है ।

1. निम्नलिखित प्रश्न का उत्तर लगभग 600 शब्दों में दीजिए :

अभिज्ञ अनुशिक्षण प्रणाली को परिभाषित कीजिए । ये किस कम्प्यूटर प्रौद्योगिकी पर आधारित हैं ? इसके विभिन्न घटकों की सूची भी दीजिए ।

अथवा

कम्प्यूटर आधारित शिक्षण पाठ्य-सामग्री के डिज़ाइन और विकास के क्षेत्र के विशिष्ट उद्देश्यों का क्या प्रयोजन है ? विशिष्ट उद्देश्यों के लेखन के लिए वांछित बातों की संक्षेप में चर्चा करें । अपने उत्तर की पुष्टि उपयुक्त उदाहरणों से कीजिए ।

2. निम्नलिखित प्रश्न का उत्तर लगभग 600 शब्दों में दीजिए :

विद्यार्थी इण्टरफेस डिज़ाइन क्या है ? विद्यार्थी कम्प्यूटर इण्टरफेस का वर्गीकरण कैसे किया जाता है ? एक अच्छे इण्टरफेस की उन विभिन्न विशेषताओं का वर्णन कीजिए जो प्रयोक्ताओं को अभीष्ट होती हैं ।

अथवा

एक सॉफ्टवेयर विकास प्रोजेक्ट विभिन्न चरणों में होकर गुजरता है । उन चरणों की व्याख्या उपयुक्त उदाहरण देकर कीजिए ।

3. निम्नलिखित में से किन्हीं चार का उत्तर दें । प्रत्येक उत्तर लगभग 150 शब्दों में दें :

- (i) सी.पी.एम. तथा पी.ई.आर.टी. चार्ट में परस्पर क्या अन्तर है ?
- (ii) उच्च-स्तरीय भाषाओं का प्रयोग प्रायः क्यों किया जाता है ?
- (iii) कम्प्यूटर सॉफ्टवेयर चोरी की समस्या का समाधान कैसे किया जा सकता है ?
- (iv) कम्प्यूटर शिक्षा कार्यक्रमों में अध्यापकों को समाविष्ट करना क्यों आवश्यक है ?
- (v) कम्प्यूटर कान्फ़ेसिंग की विशेषताओं को सूचीबद्ध कीजिए ।
- (vi) ब्राउज़-मोड (Browse-mode) किसे कहते हैं ? अध्यापकों के लिए यह हितकर क्यों है ?

4. निम्नलिखित प्रश्न का उत्तर लगभग 600 शब्दों में दीजिए :

प्रबन्धन सूचना तंत्र के सफल कार्यान्वयन के अवसरों की वृद्धि करने वाले विभिन्न घटकों का विवरण उपयुक्त उदाहरण देकर दीजिए ।

